

 **BASF**
We create chemistry

Kies voor Selontra®

Speed Baiting technology*



*Snelle lokaas technologie



Verkrijg uw Selontra® certificaat voor knaagdierbestrijding in maar 7 dagen op www.training.selontra.com

DE OPLOSSING: SELONTRA®



Volledige bestrijding mogelijk in

7 dagen

Zondag	Maandag	Tuesday	Wednesday	Thursday	Friday	Zaterdag
	01	02	03	04	05	06
07	08	09	10	11	12	13
14	15	16	17	18	19	20
21	22	23	24	25	26	27
28	29	30	31			



PRODUCTKENMERKEN

Werkzame stof:

Cholecalciferol (niet-anticoagulans)

bevat 0,077% p/p cholecalciferol (technisch); 0,075% zuiver (750 ppm).

Formulering:

Voorgeperforeerd lokaas in de vorm van een pasta in een zakje van 20 g, klaar voor gebruik.

Gebaseerd op de Fortec® technologie, een gepatenteerd BASF-productieproces, voor extreme aantrekkingskracht.

Dankzij de perforaties in de folie kunnen de knaagdieren de geuren van alle natuurlijke ingrediënten en de toegevoegde geur goed detecteren en herkennen ze Selontra® gemakkelijk als een aantrekkelijke voedselbron.

Toepassing:

Muizen: binnen gebouwen.

Ratten: binnen en buiten* rond gebouwen.

Alleen voor opgeleide professionals.

Doseringen voor het gebruik:

Huismuizen: 20 tot 40 g

(1 tot 2 pastadoses) om de 1 tot 2 m.

Bruine en zwarte ratten: 100 tot 140 g

(5 tot 7 pastadoses) om de 5 tot 10 m.

Veilig te gebruiken:

In lokaadozen plaatsen. Bevat een bitterstof en een waarschuwingskleurstof.

Houdbaarheid:

3 jaar.

*Alleen voor getrainde professionals met aanvullende IPM training.

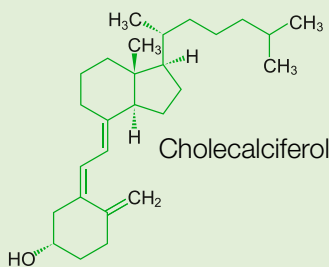
DE WERKZAME STOF: CHOLECALCIFEROL

WERKING

(verschillend van anticoagulantia)

Selontra® bevat 0,075% zuivere (750 ppm) werkzame stof cholecalciferol in een innovatieve lokaasformule.

Cholecalciferol is een vitamine die inwerkt op het metabolisme van calcium. Deze stof komt van nature voor in het milieu en bij zoogdieren, maar is in hoge doses vooral bij knaagdieren dodelijk.



Een bestrijding met Selontra® kan tot 3x sneller uitgevoerd worden in vergelijking met rodenticiden op basis van anticoagulantia.

Verhoging van calcium in het bloed

Eetlustremmend effect 24 uur na inname*

Dood door hypercalcemie**

UNIEKE
WERKINGSWIJZE VAN
CHOLECALCIFEROL



EXTREME
AANTREKKELIJKHEID



VOLLEDIGE BESTRIJDING
MOGELIJK IN
SLECHTS 7 DAGEN

* van de letale dosis

** sterfte 2 tot 5 dagen na inname

DE DAGELIJKE CONSUMPTIE VAN:

Bruine rat 250 g
ongeveer 25 g

Selontra® LD₅₀ 13,7 g

Selontra® LD₅₀ 55% van de dagelijkse consumptie

Andere voedselbronnen

Zwarte rat 150 g
ongeveer 15 g

Selontra® LD₅₀ 8,6 g

Selontra® LD₅₀ 57% van de dagelijkse consumptie

Andere voedselbronnen

Huismuis 25 g
ongeveer 5 g

Selontra® LD₅₀ 1,4 g

Selontra® LD₅₀ 28% van de dagelijkse consumptie

Andere voedselbronnen

DE LETALE DOSIS VAN SELONTRA® KAN BINNEN 24 UUR DOOR RATTEN EN MUIZEN WORDEN OPGENOMEN

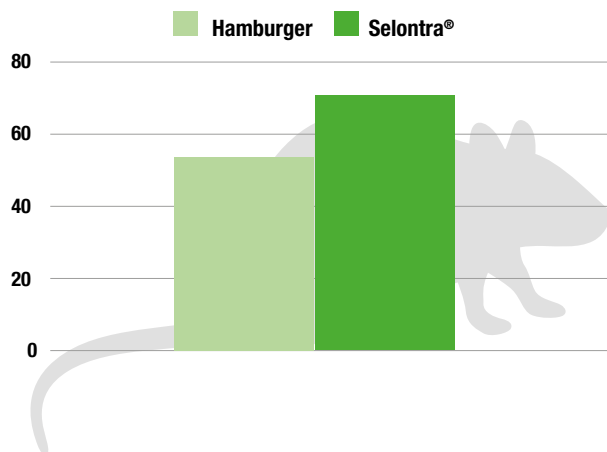
DE STERKE PUNTEN VAN DE FORMULERING...

✓ **STERKE AANTREKKINGSKRACHT**

In vergelijking met voedingsmiddelen

Selontra® is voor ratten zelfs aantrekkelijker dan populair voedsel dat in stedelijke gebieden wordt aangetroffen, zoals hamburgers.

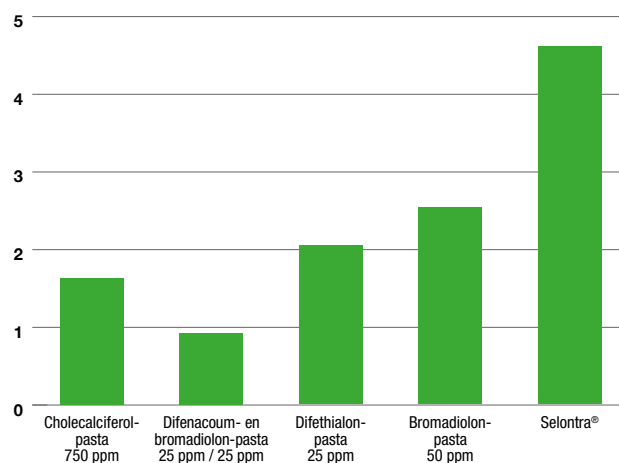
Totale hoeveelheid opgenomen lokaas of hamburger op de eerste dag (g).



En in vergelijking met de concurrenten

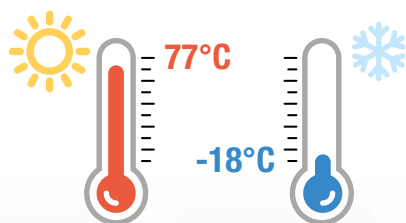
Selontra® is aantrekkelijker dan het lokaas van de voornaamste concurrenten.

Aantrekkingskracht van het lokaas

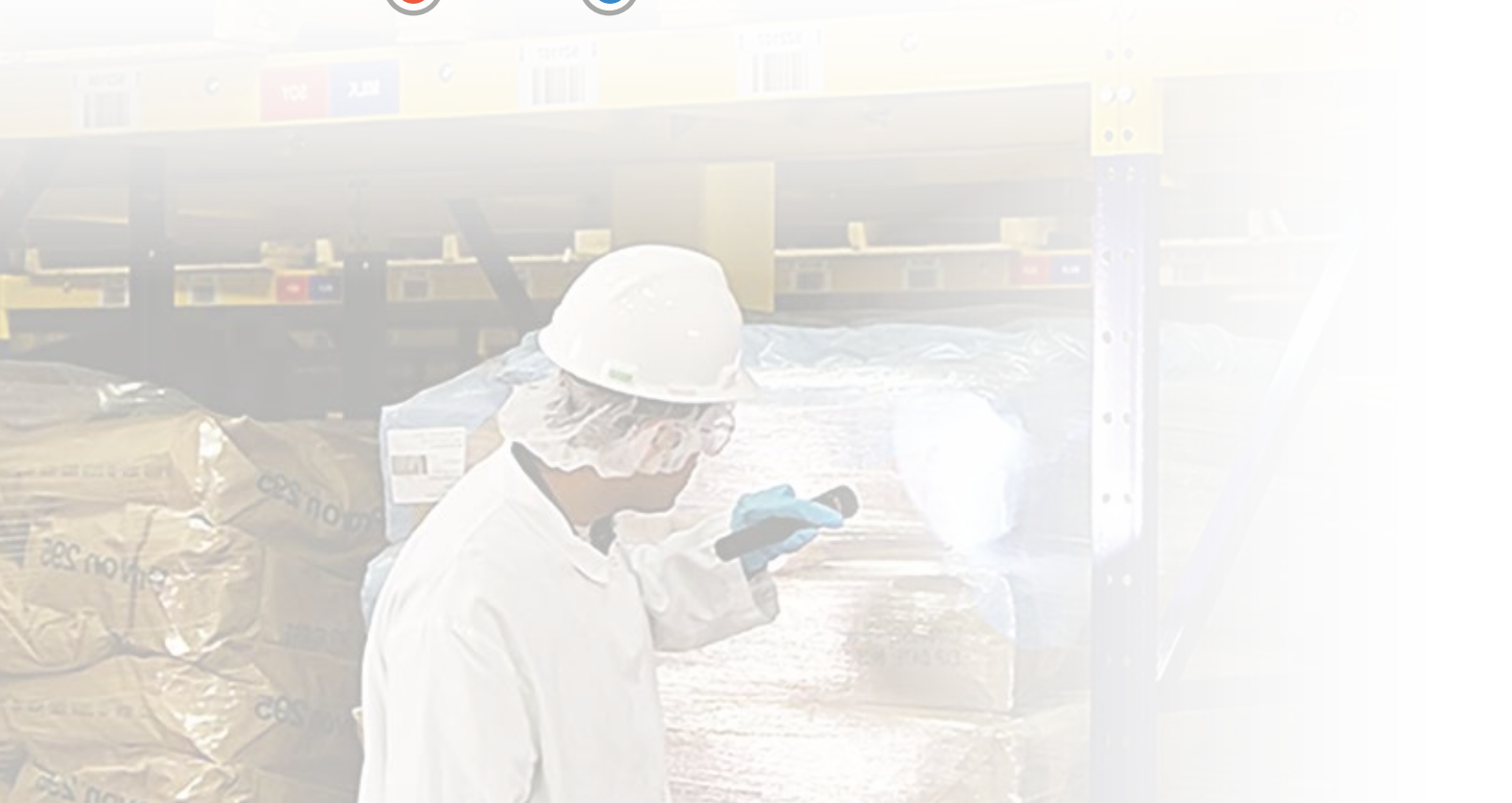


Bron: BASF. Test met bruine ratten

✓ **STABIELE FORMULERING**



**GEEN SIGNIFICANT EFFECT
VAN DE TEMPERATUUR
OP DE AANTREKKINGSKRACHT
EN DOELTREFFENDHEID.**

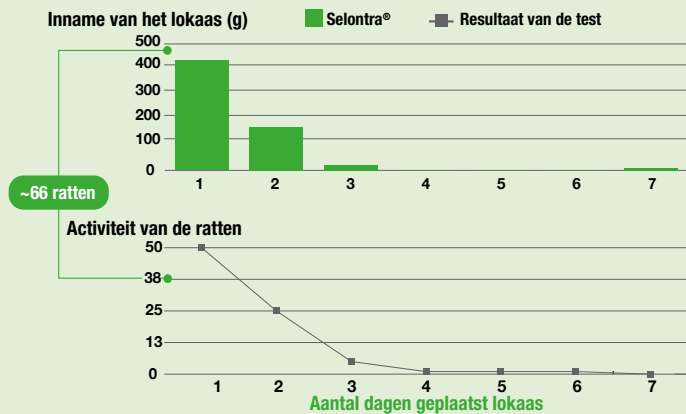


...EN BELANGRIJKE VOORDELEN VOOR DE PROFESSIONALS

EFFICIËNTER...

✓ SNELLERE BESTRIJDING

Voorbeeld van een test bij een stedelijke bruine rattenplaag:



Doeltreffendheid in een real-life situatie. De uitdagingen in deze bedrijfsruimte: fast food en kantine-resten. Behandeling in en bij een bos. Bron: BASF

**100% bestrijding mogelijk
in slechts 7 dagen.**

✓ VOLLEDIGE BESTRIJDING (inclusief AVK-resistente ratten en muizen)

100 %*

Tegen een gevoelige "Wistar" populatie

100 %*

Tegen een eerste generatie AVK-resistente "Welsh" populatie

100 %*

Tegen een difenacoum- en bromadiolonresistente "Berkshire" populatie

* Sterftepercentage van de ratten

✓ STOPT SCHADE EN BESMETTING



Beëindiging van de ziekteverspreidingen en de schade



**EETLUSTREMEND
EFFECT 24 UUR
NA INNAME***



Beëindiging van de besmetting door de knaagdieren

* van de letale dosis

...EN MILIEUVRIENDELIJKER



✓ GEEN BIOACCUMULATIE

Onderzoeken hebben aangetoond dat de geteste niet-doeldieren (katten*, honden** en vogels***) na het eten van knaagdieren die een letale dosis cholecalciferol hebben ingenomen geen tekenen van vergiftiging vertonen.



✓ LAGERE GEVOELIGHEID VAN DE GETESTE VOGELS

Onderzoeken bij vogels (kwartels en wilde eenden) hebben aangetoond dat ze, in vergelijking met ratten en muizen, ongeveer 50 keer minder gevoelig zijn voor cholecalciferol.



✓ GEEN PERSISTENTIE in het milieu



✓ INACHTNEMING VAN DE MILIEUVOETAFDruk

Minder verspilling (minder benodigd lokaas / minder geconsumeerd diervoeder) = minder verbruik van natuurlijke hulpbronnen (water, energie, koolstof...).

DE TECHNOLOGIE SPEED BAITING

WAT IS SPEED BAITING?

Speed baiting is een nieuwe en snelle lokaastechniek om in een kortere tijd een knaagdierpopulatie te bestrijden.

SPEED BAITING EN SELONTRA®

Met Selontra® verliezen de knaagdieren hun eetlust **ongeveer 24 uur na het innemen van een letale dosis**. Dit betekent dat ze niet terugkeren naar het lokaas om ervan te eten.

Hierdoor krijgen minder dominante knaagdieren sneller toegang tot het lokaas.

Elke subgroep van de knaagdierpopulatie die de letale dosis heeft ingenomen, kan in slechts 2 dagen worden bestreden. Twee toepassingen van Selontra® kunnen daarom voldoende zijn om de plaag in 7 dagen volledig te bestrijden.



HIËRARCHIE VAN DE DOMINANTIE IN DE PLAAG

**Dominanten: eten tijdens
de eerste golf**



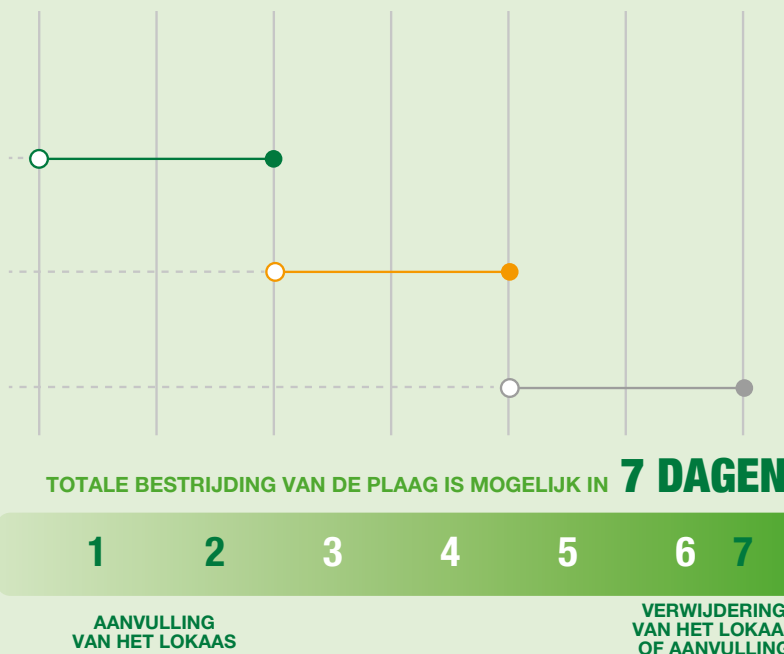
**Lagere dominanten:
eten tijdens
de tweede golf**



**Niet-dominanten:
eten daarna**



**PLAATSINGSDAG
VAN HET LOKAAS**



EEN UNIEKE COMBINATIE

**EETLUSTREMMEND
EFFECT**

(24 uur na de
inname van een
letale dosis)



**EXTREME
AANTREKKELIJKHEID**

**VERKORTING VAN DE PERIODE
VOOR DE CONSUMPTIE VAN
HET LOKAAS DOOR ELK
HIËRARCHISCH NIVEAU EN DE
GARANTIE DAT ELK KNAAGDIER EEN
LETALE DOSIS INNEEMT.**

HET PROTOCOL VOOR HET GEBRUIK

TOEPASSING

Muizen: binnen gebouwen.

Ratten: binnen en buiten* rond gebouwen.

Alleen voor opgeleide professionals.

*Alleen voor getrainde professionals met aanvullende IPM training.

TE GEBRUIKEN DOSES

Huismuizen: 20 tot 40 g (1 tot 2 pastadoses) om de 1 tot 2 m.

Bruine en zwarte ratten: 100 tot 140 g (5 tot 7 pastadoses) om de 5 tot 10 m.

**VOOR EEN GEBRUIK
TER BESTRIJDING
VAN EEN ERNSTIGE
PLAAG**

Hoogste aanbevolen
AANTAL DOSES LOKAAS
7 pastadoses voor ratten en 2
pastadoses voor muizen



**HOOGSTE PLAATSINGS-
DICHTHEID VAN HET LOKAAS**
Elke 5 m voor ratten en
elke 1 m voor muizen

Raadpleeg het etiket van het product.

DE SNELLE BESTRIJDINGSPROCEDURE (SPEED BAITING)

- 1** Inspecteer de zone grondig.
- 2** Gebruik voldoende lokaaspunten om de omvang van de plaag te behandelen.
- 3** Gebruik op elk lokaaspunt het maximale aantal doses dat in de instructies op het etiket is aangegeven.
- 4** Inspecteer elk lokaaspunt na 1 of 2 dagen en vul aan tot de maximale hoeveelheid die op het etiket is aangegeven.
- 5** Controleer na 7 dagen of de plaag volledig is bestreden. (Zo niet, blijf dan het lokaas om de 7 dagen aanvullen tot de consumptie volledig is beëindigd)



BESTRIJDING VAN KNAAGDIERPLAGEN IS MOGELIJK IN SLECHTS 7 DAGEN

✓ SNELLERE DOELTREFFENDHEID



✓ STOPT DE SCHADE
EN BESMETTING
(eetlustremmend effect)

✓ 100% BESTRIJDING
VAN RESISTENTE*
KNAAGDIEREN

✓ EFFICIËNTER

✓ MILIEUVRIENDELIJKER



*vs. anticoagulantia (AVK)

Contactgegevens BASF:

BASF Nederland B.V.
Agricultural Solutions
Postbus 1019 6801
MC ARNHEM

2021© BASF Corporation – Alle rechten voorbehouden.

Selontra® bevat cholecalciferol.
Toelating: NL-0023557-0000 (afgegeven op 03-07-2020).
Selontra® is een geregistreerd handelsmerk van BASF. Gebruik biociden veilig. Lees voor gebruik altijd het etiket en de productinformatie.

BASF

We create chemistry